

## DEPUIS SAINT-LAGER, RANDONNEZ JUSQU'AU SOMMET DU MONT BROUILLY

*Itinéraire: sentier de randonnée PDIPR (fléchage jaune)*

*Durée du parcours : environ 1h jusqu'aux sentiers de découverte*

*Distance : 1,5 kilomètres jusqu'aux sentiers de découverte*

*Dénivelé : 235 mètres de dénivélés positifs jusqu'au sommet*

Au départ du parking de la mairie, empruntez la montée de la Colline en suivant le sentier de randonnée PDIPR repéré par une signalétique jaune.

Face aux vignes, tournez à gauche sur la rue du Lotissement.

Marchez 200 mètres puis prenez à droite sur le chemin Chardignon. Passez devant le pressoir et montez jusqu'au carrefour de la Croix-Dessaigne.

Tournez à gauche et prenez le chemin qui monte dans les vignes entre deux pavillons. Suivez ce chemin sur 200 mètres et prenez à droite le raidillon sur 150 mètres vers les bois. Profitez de la vue sur le village !

Continuez et traversez le bois. Vous arrivez à une maison dans les vignes. Tournez à gauche. Vous êtes sur la grande boucle des sentiers de découverte du sommet.



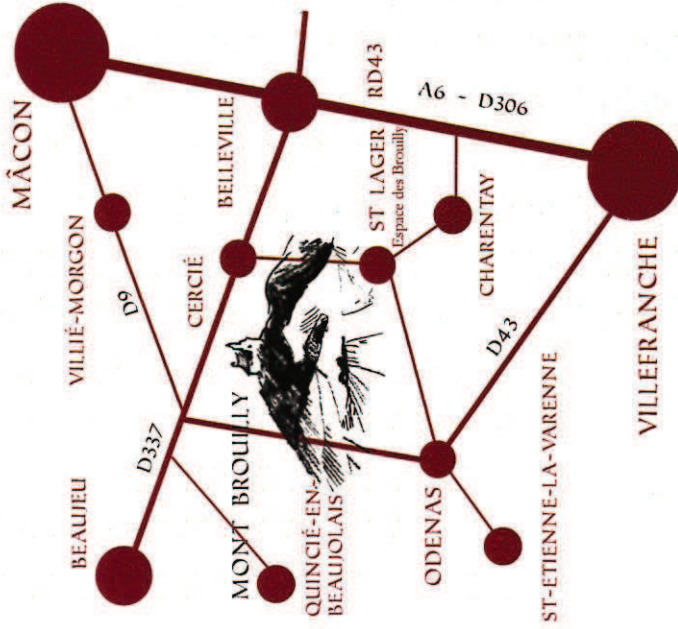
## VISITEZ L'ESPACE DES BROUILLY À SAINT-LAGER

**ESPACE  
BROUILLY**

**DÉGUSTATION VENTE  
PRODUITS DU TERROIR**

Ouvert tous les jours  
de 10h à 12h30 et de 15h à 19h  
parc de la Mairie à St Lager  
Tél: 04 74 66 82 65

## SE RENDRE AU MONT BROUILLY



# BIENVENUE SUR LES SENTIERS DU MONT BROUILLY

*Détaché de la chaîne des monts du Beaujolais et surgissant au cœur de la côte viticole, le Mont Brouilly est un symbole cher aux vignerons et aux habitants du pays. Venez découvrir ce site naturel emblématique !*



## BROCHURE ET SENTIER D'INTERPRÉTATION FINANCÉS ET RÉALISÉS PAR

Rhône-Alpes  
Région

RHÔNE  
LE DÉPARTEMENT



PAYS DES BROUILLY  
Institut Pasteur



Maître d'ouvrage : Association des producteurs Brouilly et Côte de Brouilly  
Maître d'oeuvre : Samuel Auray, paysagiste  
Illustrations : Maxime Maurice, paysagiste et illustrateur  
Ecriture du récit : Grégoire Domenach  
Sculpture : Hristo Kirilov

*Le Mont Brouilly est un site naturel fragile. Veuillez respecter les lieux et les usagers. Utilisez les poubelles pour jeter vos déchets ou emportez-les avec vous.*

# LES SENTIERS D'INTERPRÉTATION DU MONT BROUILLY

Deux sentiers vous invitent à découvrir le sommet du Mont Brouilly. Entre panoramas spectaculaires, étapes illustrées et sculptures fantasmiques, la promenade sera riche de découvertes !

## LA PETITE BOUCLE LE SENTIER DU SOMMET

*Durée du parcours : environ 1 heure*

*Distance : 1,5 kilomètres*

*Dénivelé : 50 mètres de dénivélés positifs et négatifs*

Faites la connaissance de Gaspard qui vous racontera en 7 étapes l'histoire du mont, ses vignes, sa géologie et ses légendes.

## LA GRANDE BOUCLE LE SENTIER DES BOIS

*Durée totale du parcours : environ 2 heures*

*Distance : 3 kilomètres*

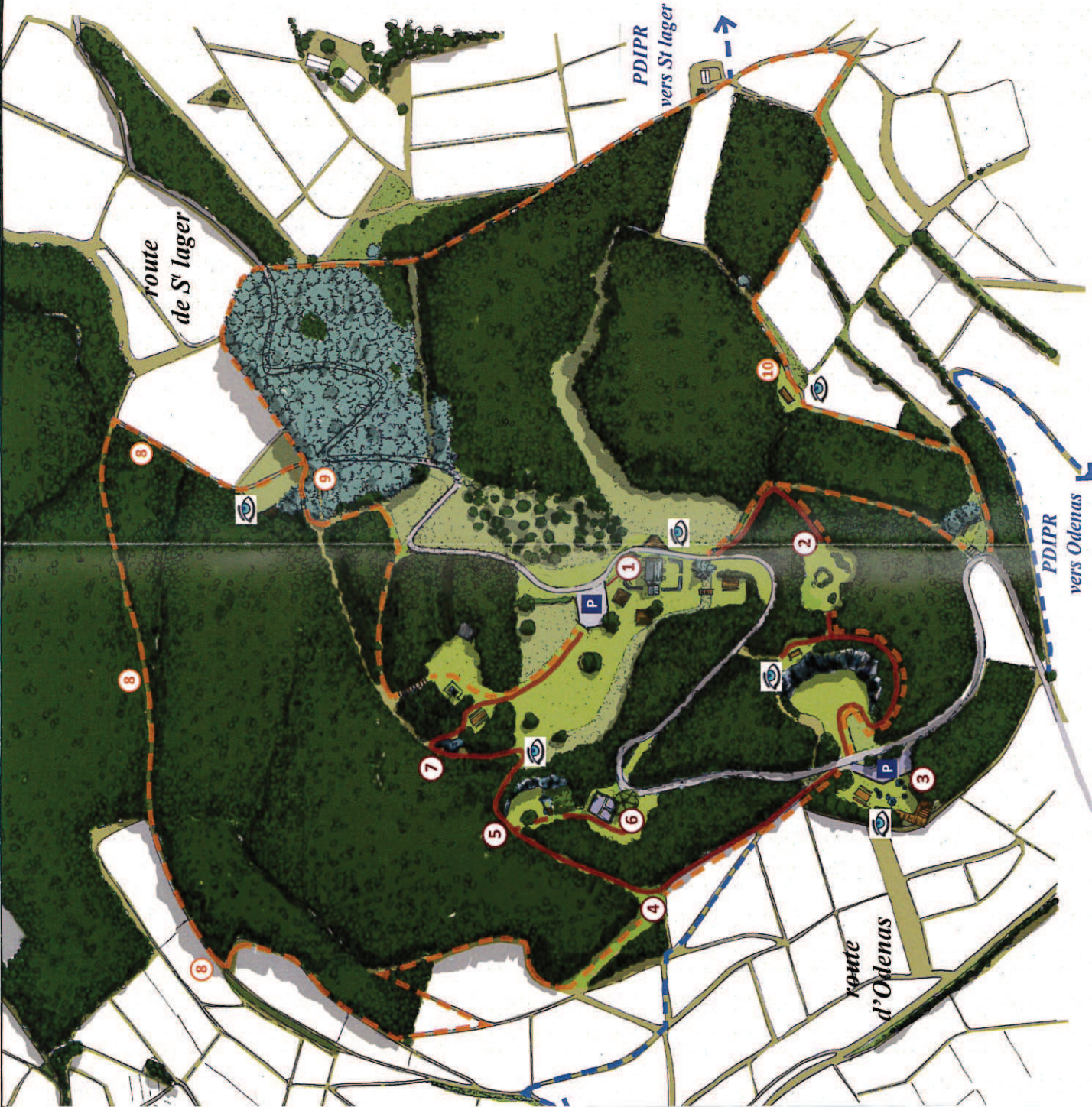
*Dénivelé : 100 mètres de dénivélés positifs et négatifs*

Parcourez ce sentier autour du sommet et découvrez 3 étapes supplémentaires sur les richesses floristiques et paysagères du Mont Brouilly.

### Avertissement

*Les sentiers ne présentent aucune difficulté particulière mais quelques passages sont escarpés.*

*Présence de falaises et d'à-pic ! Restez sur les sentiers et espaces aménagés.*



- 1 La chapelle de Brouilly
- 2 La clairière aux lutins
- 3 Le belvédère géologique
- 4 Dans les vignes
- 5 La petite carrière
- 6 La guinguette
- 7 Le rocher de Gargantua
- 8 Le sentier botanique
- 9 La cédraie
- 10 Balcon sur la Saône

 Point de vue
  Le sentier du sommet

 Sentier PDIPR
  Le sentier des bois